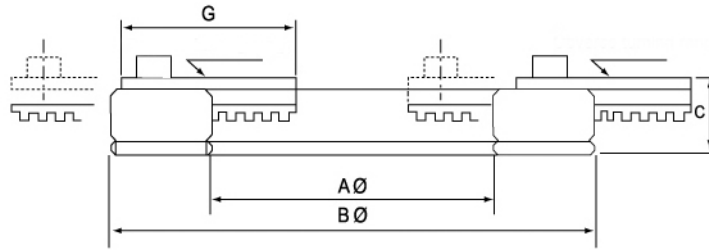


Ausdrehvorrichtungen für Dreibacken-Planspiralfutter
Jaw turning fixtures for three-jaw scroll chucks



Für Futter / For chuck	A Ø mm	B Ø mm	C mm	G mm	Einhängebereiche / Adjusting ranges mm	Max. Spannkraft / Max. gripping force (kN)	Max. Drehzahl / Max. speed (min ⁻¹)	kg	Art.-Nr. / Order no.	EUR
Ø 125-200	100	170	26	61	56-124 / 134-200	14,7	800	3	ZE-ADP3-200	380,30
Ø 160-250	125	200	26	61	85-150 / 170-230	14,7	700	4	ZE-ADP3-250	410,00
Ø 200-315	160	248	31	80	100-190 / 220-300	17,1	600	6	ZE-ADP3-315	505,10

Backen-Ausdrehringe für Kraftspannfutter siehe Seite 65
Jaw turning rings for power chucks see page 65

Drehfutteranschlätze
Work piece stops



Zum Spannen von kurzen Teilen.

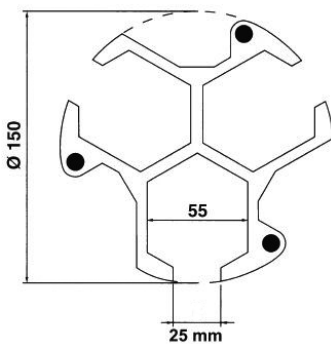
For clamping of short work pieces.

- wird durch 3 Magnete am Futterkörper befestigt
- parallel geschliffen
- Positionsgenauigkeit ±0,01mm
- für Werkstücke von Ø 15 - Ø 130mm

- is fixed by 3 magnets onto the chuck body
- parallel ground
- accuracy of ±0,01mm
- for work pieces Ø 15 - Ø 130mm

Material: Aluminium

Material: Aluminium



Höhe / Height mm	Art.-Nr. / Order no.	EUR
15	ZE-DFA-15	43,20
20	ZE-DFA-20	44,60
25	ZE-DFA-25	45,90
30	ZE-DFA-30	47,30
35	ZE-DFA-35	48,60
Satz / Set (15, 20, 25, 30, 35)		ZE-DFA-SATZ 209,30