

Zubehör

Accessories



■ Inhalt:

13.1 | Zubehör für Drehfutter und Planscheiben

- | Sicherheits- Dreh- und Schleifmitnehmer
- | Hohlspindelanschlage

13.2 | Zubehör für Schraubstöcke

- | Passsteine
- | Universal-Werkstückanschlag
- | Universal-Werkstückanschlag mit Magnet

13.3 | Zubehör für Steilkegelaufnahmen

- | Kegelwischer
- | Fräsdornringe
- | Schlüssel
- | Fräseranzugsschrauben
- | Austreiblappen
- | Überwurfmuttern
- | Mitnehmerringe
- | Passfedern
- | Spannschrauben für Weldon Futter
- | Austreiber
- | Schraubquerkeile
- | Kühlmittelröhrchen
- | Werkzeug-Regale
- | Werkzeugwagen
- | Montagehilfen

■ Content:

13.1 | Accessories for lathe and independent chucks

- | Safety driving rings
- | Hollow spindle stops

13.2 | Accessories for vices

- | Tee nuts
- | Stop dog
- | Universal work piece stop with magnet

13.3 | Accessories for SK-tooling

- | Taper cleaners
- | Spacing collars
- | Spanners
- | Cross retaining screws
- | Tangs
- | Clamping nuts
- | Clutch drive rings
- | Feather keys
- | Clamping screws for Weldon chucks
- | Ejectors
- | Driving tenons
- | Coolant tubes
- | Tool racks
- | Tooling trolleys
- | Assembly supports

Sicherheits- Dreh- und Schleifmitnehmer Safety drive rings



- Nachfolger des nicht mehr zulässigen Drehherzes
- Keine Unfallgefahr, da keine hervorstehenden Teile
- Eingestellter Spanndurchmesser wird beibehalten
- Zweiteilig - kann auch bei eingespanntem Werkstück angebracht werden
- *No risk of injuries since free from protruding elements*
- *Adjusted clamping diameter is maintained*
- *Split design to allow mounting while work-piece is clamped*

Größe / Size	Spannbereich / Clamping range mm	Art.-Nr. / Order no.	EUR
1	10-40	00-SM-1	128,70
2	40-70	00-SM-2	174,60
3	70-100	00-SM-3	239,90
4	100-150	00-SM-4	a. A.
5	150-200	00-SM-5	a. A.
6	200-250	00-SM-6	a. A.

Hohlspindelanschlüsse Hollow spindle stops



Optimales Hilfswerkzeug passend für nahezu jede Drehbank. Lohnend schon ab Kleinstserien. Teure Rüstzeiten können auf ein Minimum reduziert werden. Problemlos und schnell an jeder Stelle der Hohlspindel zu fixieren. Durch Anziehen mit dem mitgelieferten Schlüssel werden die integrierten Spannbacken an die Innenwand gepresst und gewährleisten so einen sicheren Sitz.

Useful auxiliary tool suitable for almost every lathe. Worthwhile even for small series production. Expensive set-up time can be reduced to a minimum. Quick and easy fixing at any position of the hollow spindle. By tightening with the enclosed key the integrated jaws are pressed against the spindle so that a secure seat is guaranteed.

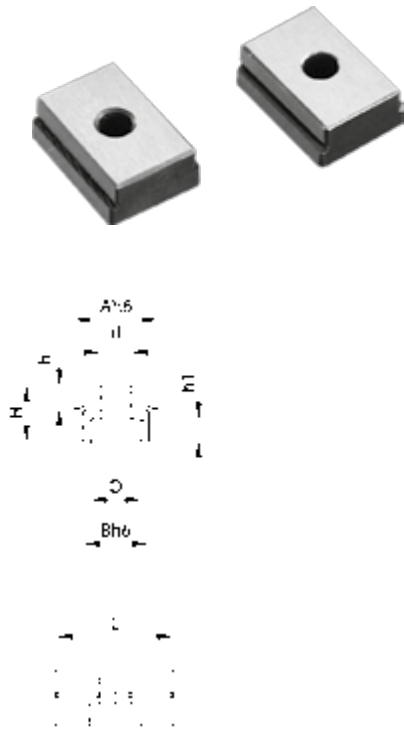


Spindel-Ø / Spindle-Ø	Art.-Nr. / Order no.	EUR
20-27	83-322327	73,60
25-33	83-332731	80,40
32-41	83-343139	89,00
40-50	83-353947	94,10
48-60	83-364757	99,30
58-76	83-386578	129,90
75-96	83-397894	145,30
94-110	83-31094110	164,20

Ersatz O-Ringe auf Anfrage / Spare O-Rings upon request

- Lagerstandard / in stock
- ▶ innerhalb weniger Tage / within a few days
- auf Anfrage / on request
- ✘ auslaufende Größe / as stock lasts

Passteine, Paar Tee nuts, set of 2 pieces



A mm	B mm	L mm	H mm	h mm	h1 mm	D mm	d mm	Art.-Nr. / Order no.	EUR
12	12	25	10	4,8	5,7	10	6	● 14-12-12	17,80
14	14	25	10	0	5,7	10	6	● 14-14-14	17,80
	18			● 14-14-18				42,90	
	20			● 14-14-20				42,90	
	22			○ 14-14-22				42,90	
16	12	25	10	4,8	5,7	10	6	● 14-16-12	23,60
	14			● 14-16-14				23,60	
	16			0				● 14-16-16	23,60
	18			4,8				● 14-16-18	23,60
	20			4,8				● 14-16-20	23,60
	22			4,8				● 14-16-22	23,60
	24			4,8				● 14-16-24	42,90
	28			4,8				● 14-16-28	42,90
36	4,8	● 14-16-36	42,90						
18	12	25	10	4,8	5,7	10	6	● 14-18-12	41,80
	14			● 14-18-14				41,80	
	16			4,8				● 14-18-16	41,80
	18			0				● 14-18-18	17,90
	20			4,8				● 14-18-20	41,80
	22			4,8				● 14-18-22	42,90
20	12	25	10	4,8	5,7	10	6	● 14-20-12	42,90
	14			● 14-20-14				46,00	
	16			4,8				● 14-20-16	46,00
	18			4,8				● 14-20-18	46,00
	20			0				● 14-20-20	17,80
	22			4,8				● 14-20-22	46,00
22	14	25	10	4,8	5,7	10	6	● 14-22-14	46,00
	16			4,8				● 14-22-16	46,00
	18			4,8				● 14-22-18	46,00
	20			4,8				● 14-22-20	46,00
	22			4,8				● 14-22-22	28,80

Preis pro Paar / Price per set

Universal-Werkstückanschlag Universal stop-dog



- Universal-Werkstückanschlag aus zweifarbig eloxiertem Aluminium für Bohr- und Fräsmaschinen
- durch die zwei Gelenkpfannen und den 360° drehbaren Kopf ist jede Einstell-Lage möglich
- inkl. Nutenstein (für 16, 18 und 20 mm T-Nuten), Anschlagstange und Inbus-schlüssel
- universal two-coloured work piece stop made from anodized aluminium for boring and milling machines
- two cranks and a knob (360° pivotable) allow any setting angle
- incl. t-nut (for 16, 18 and 20 mm), stop rod and hexagon wrench

Höhe Anschlagst. / Height of stop rod mm	Gesamthöhe / Total height mm	Anschlagst.-Ø / Stop rod dia. mm	Art.-Nr. / Order no.	EUR
155	215	8	● 09-AMS-160BH	99,30

Universal-Werkstückanschlag mit Magnet Universal work piece stop with magnet



- passend für alle Schraubstöcke
- keine Gewindebohrungen nötig
- suitable for all types of vices
- no threads required

Gesamthöhe / Total height mm	Länge der Anschlagstange / Length of stop rod mm	Anschlagst.-Ø / Stop rod-Ø mm	Art.-Nr. / Order no.	EUR
100	125	6	● 09-WAM	74,40

Lagerstandard / in stock
innerhalb weniger Tage / within a few days
auf Anfrage / on request
auslaufende Größe / as stock lasts

Kegelwischer Taper cleaners



SK

- Material: Holz

- material: wood

SK	Art.-Nr. / Order no.	EUR
30	09-76200030	7,40
40	09-76200040	7,60
45	09-76200045	10,20
50	09-76200050	10,80
60	09-76200060	23,70



MK / MT

- Material: Holz

- material: wood

MK / MT	Art.-Nr. / Order no.	EUR
1	09-76200001	5,20
2	09-76200002	4,70
3	09-76200003	5,60
4	09-76200004	7,40
5	09-76200005	10,30
6	09-76200006	23,80



HSK

- Material: Kunststoff
- passend für Form A / C / E

- material: plastic
- suitable for form A / C / E

HSK	Art.-Nr. / Order no.	EUR
32	09-76205032	29,10
40	09-76205040	26,30
50	09-76205050	27,50
63	09-76205063	27,50
80	09-76205080	35,70
100	09-762050100	38,10



ER

- Material: Holz

- material: wood

ER	Art.-Nr. / Order no.	EUR
16	09-76202016	10,90
20	09-76202020	13,30
25	09-76202025	15,60
32	09-76202032	18,50
40	09-76202040	21,40



OZ

- Material: Holz

- material: wood

OZ	Art.-Nr. / Order no.	EUR
OZ 6 (400E)	09-76203006	16,10
OZ 8 (401E)	09-76203008	16,10
OZ 16 (415E / 410E)	09-76203016	16,10
OZ 25 (462E / 444E)	09-76203025	19,00
OZ 32 (467E / 450E)	09-76203032	22,00

- Lagerstandard / in stock
- ▶ innerhalb weniger Tage / within a few days
- auf Anfrage / on request
- * auslaufende Größe / as stock lasts

Fräsdornringe DIN 2084 A Spacing collars DIN 2084 A



Form A

Aus federhartem Spezialstahl gestanz
und entgratet.

From punched spring steel, deburred
edges.

Stärke / Thickness mm	Bohr-Ø / Bore-Ø	16	22	27	32	40	50	60
	Außen-Ø / External-Ø	25	33	39	45	54	67	83
0,03		2,30	2,40	2,80	3,50	4,10	-	-
0,04		2,00	2,10	2,50	3,20	4,00	10,50	-
0,05		1,60	1,80	2,10	2,60	3,20	7,60	10,40
0,10		0,90	1,00	1,10	1,30	1,80	4,70	5,00
0,20		0,90	1,00	1,20	1,60	2,10	4,70	5,00
0,30		0,90	1,20	1,40	1,80	3,00	4,80	5,20
0,40		0,90	1,20	1,60	1,90	3,10	4,90	5,60
0,50		1,00	1,30	1,60	2,00	3,10	5,20	6,30
0,60		1,10	1,50	1,80	2,10	3,70	6,60	6,90
1,00		1,70	2,10	2,60	3,20	5,60	9,70	10,10

Weitere Größen auf Anfrage
Further sizes available upon
request

Art.-Nr.
Order no. EUR

Beispiel / Ordering example: 27 x 0,03 = 09-2084A27003

● [09-2084A□](#)

a. A.

Abgabe nur in VE à 10 Stück. Der Preis versteht sich pro Stück.
Only available in sets of 10 pieces. Price is per piece.

Fräsdornringe DIN 2084 B Spacing collars DIN 2084 B



Form B

Aus Stahl gedreht, gehärtet, planparallel
geschliffen und geläpft.

Turned from steel, hardened, ground and
lapped.

Stärke / Thickness mm	Bohr-Ø / Bore-Ø	13	16	22	27	32	40	50	60
	Außen-Ø / External-Ø	22	27	34	41	47	55	69	83
1		7,30	a. A.	a. A.	a. A.	a. A.	a. A.	a. A.	a. A.
2		7,30	3,20	3,20	3,90	4,30	4,90	11,60	22,80
3		7,30	3,20	3,20	3,90	4,30	4,90	11,60	14,40
4		7,30	3,60	3,60	4,30	6,80	6,00	16,40	21,00
5		8,10	4,00	4,00	4,60	6,80	6,60	16,40	21,00
6		8,40	4,30	4,30	4,90	6,80	7,60	12,50	17,30
10		9,60	4,80	4,80	6,00	10,10	10,00	16,00	22,30
20		12,70	9,20	9,20	11,40	14,30	17,80	19,50	27,50
30		13,20	11,50	11,50	16,00	17,30	21,60	22,50	37,80
60		a. A.	18,00	16,60	17,90	25,80	25,80	a. A.	a. A.
100		a. A.	a. A.	25,80	29,70	32,70	32,70	a. A.	a. A.

Weitere Größen und Endringe
auf Anfrage
Further sizes and end rings
available upon request

Art.-Nr.
Order no. EUR

Beispiel / Ordering example: 16 x 1 = 09-2084B161

● [09-2084B□](#)

a. A.

Preis versteht sich für 1 Stück
Price refers to 1 piece

Lagerstandard / in stock
innerhalb weniger Tage / within a few days
auf Anfrage / on request
auslaufende Größe / as stock lasts

Fräsdornringe DIN 2084 B Spacing collars DIN 2084 B

Fräsdornringe-Sortiment Spacing collar sets



- Lieferung erfolgt in Kunststofftasche - delivered in plastic case

Sortiment / Set	Bohrung / Bore mm	Inhalt / Contents	Art.-Nr. / Order no.	EUR
1	16	60	● 09-2084A16S1	90,60
1	22	60	● 09-2084A22S1	113,10
1	27	60	● 09-2084A27S1	135,80
1	32	60	● 09-2084A32S1	160,10
1	40	60	● 09-2084A40S1	179,00
2	16	35	● 09-2084A16S2	69,80
2	22	35	● 09-2084A22S2	75,50
2	27	35	● 09-2084A27S2	81,20
2	32	35	● 09-2084A32S2	94,30
2	40	35	● 09-2084A40S2	120,60

Sortiment / Set	0,03	0,04	0,05	0,1	0,2	0,3	0,5	0,6	1,0	1,5
1	10	10	10	10	5	5	4	3	2	1
2	5	5	5	6	3	3	3	2	2	1

13
133

Zubehör für Steilkegelaufnahmen / Accessories for SK tooling

Schlüssel Spanners

Sicherheitsschlüssel ER Mini Safety-spanners ER Mini



ER	Art.-Nr. / Order no.	EUR
ER 8 M	● 09-SCH-ER8M	7,60
ER 11 M	● 09-SCH-ER11M	7,60
ER 16 M	● 09-SCH-ER16M	9,90
ER 20 M	● 09-SCH-ER20M	9,90
ER 25 M	● 09-SCH-ER25M	10,90

Sicherheitsschlüssel ER Safety-spanners ER



ER	Art.-Nr. / Order no.	EUR
ER 16	● 09-SCH-ER16	8,00
ER 20	● 09-SCH-ER20	8,00
ER 25	● 09-SCH-ER25	8,00
ER 32	● 09-SCH-ER32	9,60
ER 40	● 09-SCH-ER40	12,00
ER 50	● 09-SCH-ER50	26,10

Hakenschlüssel OZ Hook wrenches OZ



Für SZ / For collet	Ø mm	OZ	Art.-Nr. / Order no.	EUR
415 E	43	OZ 16	● 09-SCH-OZ16	7,20
462 E	60	OZ 25	● 09-SCH-OZ25	8,60
467 E	72	OZ 32	● 09-SCH-OZ32	9,40
468 E	82	OZ 40	● 09-SCH-OZ40	13,70

Schlüssel für Fräseranzugsschrauben DIN 6368 Spanners for cross screws DIN 6368



Für Ø / For Ø	Schraube / Screw	l mm	Art.-Nr. / Order no.	EUR
13	M6	160	● 09-SCH-KD13	9,20
16	M8	180	● 09-SCH-KD16	9,20
22	M10	200	● 09-SCH-KD22	10,40
27	M12	225	● 09-SCH-KD27	12,80
32	M16	250	● 09-SCH-KD32	15,50
40	M20	280	● 09-SCH-KD40	15,70
50	M24	315	● 09-SCH-KD50	25,50

13
133

Zubehör für Steilkegelaufnahmen / Accessories for SK tooling

Fräseranzugsschrauben Cross retaining screws



Für Fräsdorne DIN 6367 For shell end mill holders DIN 6367

Fräsdorn / Arbor	Gewinde / Thread	Art.-Nr. / Order no.	EUR
13	M6	● 09-VTC-M6	3,40
16	M8	● 09-VTC-M8	3,40
22	M10	● 09-VTC-M10	3,60
27	M12	● 09-VTC-M12	5,00
32	M16	● 09-VTC-M16	7,60
40	M20	● 09-VTC-M20	12,80

Für Fräsdorne DIN 6367 mit innerer Kühlmittelzufuhr For shell end mill holders DIN 6367 with IC

Fräsdorn / Arbor	Gewinde / Thread	Art.-Nr. / Order no.	EUR
16	M8	● 09-VTCIK-M8	7,30
22	M10	● 09-VTCIK-M10	7,30
27	M12	● 09-VTCIK-M12	8,30
32	M16	● 09-VTCIK-M16	14,70
40	M20	● 09-VTCIK-M20	19,70

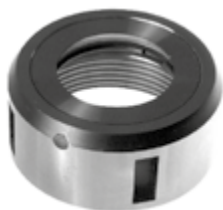
Austreibblappen Tangs



Einschraubbare Austreibblappen für Morsekegel Removable tangs for morse taper shanks

MK / MT	Gewinde / Thread	Art.-Nr. / Order no.	EUR
1	M6	● 09-ATL-MK1	6,40
2	M10	● 09-ATL-MK2	7,00
3	M12	● 09-ATL-MK3	7,50
4	M16	● 09-ATL-MK4	8,40
5	M20	● 09-ATL-MK5	9,20

Überwurfmuttern OZ Standard clamping nuts OZ

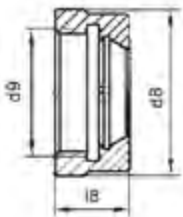
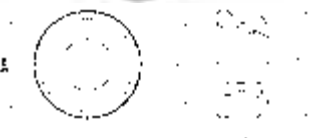
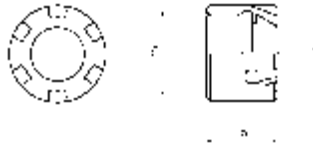


Kugelgelagert With roller-bearing

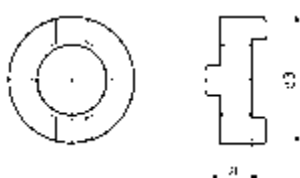
Für SZ / For collet	d5	l1 mm	Art.-Nr. / Order no.	EUR
OZ 16 (415E)	M33 x 1,5	24	● 09-GOC-16	21,20
OZ 20 (4541E)	M42 x 2	28	● 09-GOC-20	28,20
OZ 25 (462E)	M48 x 2	30	● 09-GOC-25	21,20
OZ 32 (467E)	M60 x 2,5	33,5	● 09-GOC-32	24,10
OZ 40 (468E)	M68 x 2,5	37	● 09-GOC-40	46,10



Überwurfmutter ER Clamping nuts ER



Mitnehmerringe Clutch drive rings



Mini Mini

Für SZ / For collet	d9 mm	d8 mm	L8 mm	Art.-Nr. / Order no.	EUR
ER 8	M10 x 0,75	12	10,8	● 09-G-8M	13,40
ER 11	M13 x 0,75	16	12	● 09-G-11M	13,40
ER 16	M19 x 1	22	18	● 09-G-16M	13,40
ER 20	M24 x 1	28	19	● 09-G-20M	13,40
ER 25	M30 x 1	35	20	● 09-G-25M	17,20

Standard Standard

Für SZ / For collet	d9 mm	d8 mm	L8 mm	SW	Art.-Nr. / Order no.	EUR
ER 16	M22 x 1,5	32	17	27	● 09-UM-ER16	8,70
ER 20	M25 x 1,5	35	18,5	30	● 09-UM-ER20	8,70
ER 25	M32 x 1,5	42	20	37	● 09-UM-ER25	8,70
ER 32	M40 x 1,5	50	22,5	45	● 09-UM-ER32	8,70
ER 40	M50 x 1,5	63	25,5	58	● 09-UM-ER40	10,20
ER 50	M64 x 2,0	78	35,5	72	● 09-UM-ER50	26,30

Sechskant Hexagonal



Für SZ / For collet	d9 mm	d8 mm	L8 mm	SW	Art.-Nr. / Order no.	EUR
ER 16	M22 x 1,5	28	17,5	25	● 09-UM-ER16H	7,10
ER 20	M25 x 1,5	34	19	30	● 09-UM-ER20H	7,50

Für Fräsdorne DIN 6366 For combination end mill holders DIN 6366

Fräsdorn / Arbor	d3 mm	a mm	Art.-Nr. / Order no.	EUR
D13	28	10	● 09-ATR-D13	7,30
D16	32	10	● 09-ATR-D16	7,70
D22	40	12	● 09-ATR-D22	8,10
D27	48	12	● 09-ATR-D27	8,90
D32	58	14	● 09-ATR-D32	12,00
D40	70	14	● 09-ATR-D40	12,00
D50	90	16	● 09-ATR-D50	21,30

Passfedern Feather keys



Für Kombi-Fräseraufsteckdorne For combination end mill adaptors

- mit Abdrückschraube

- with push-off screw

h x b x l mm	Schraube / Screw	Art.-Nr. / Order no.	EUR
4 x 4 x 20	M2 x 4	● 09-PAF-M2/4	4,10
6 x 6 x 25	M3 x 5	● 09-PAF-M3/6	4,10
7 x 7 x 25	M3 x 6	● 09-PAF-M3/7	4,10
8 x 7 x 28	M3 x 6	● 09-PAF-M3/8	4,10
10 x 8 x 32	M3 x 6	● 09-PAF-M3/10	4,10

Spannschrauben Clamping screw



Für Weldon Spannfutter, DIN 1835B For Weldon chucks, DIN 1835B

Für Ø / For Ø mm	Gewinde / Thread mm	L mm	Art.-Nr. / Order no.	EUR
6	M6	10	● 09-WSS-M6/10	1,90
8	M8	10	● 09-WSS-M8/10	1,90
10	M10	12	● 09-WSS-M10/12	1,90
12-14	M12	16	● 09-WSS-M12/16	2,90
16-18	M14	16	● 09-WSS-M14/16	2,90
20	M16	16	● 09-WSS-M16/16	2,90
25	M18 x 2	20	● 09-WSS-M18/20	6,20
32-40	M20 x 2	20	● 09-WSS-M20/20	6,20

Austreiber Ejectors



MK / MT	Länge / Length mm	Art.-Nr. / Order no.	EUR
0	90	01-2000	2,60
1+2	140	01-2002	2,20
3	190	01-2003	3,00
4	225	01-2004	3,80
5+6	265	01-2005	6,00

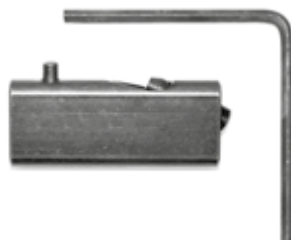
Halbautomatische Austreiber Half automatic ejectors



- Einhandbedienung
- Vermeidung von Spindelbeschädigungen beim Lösen der Werkzeuge
- *single-hand operation*
- *no risk of damage to the spindle when removing the tools*

MK / MT	Länge / Length mm	Art.-Nr. / Order no.	EUR
1+2+3	317	01-8003	26,70
4+5+6	380	01-8006	33,50

Schraubquerkeile Driving tenons



- zum Spannen von Kegelschäften mit Mitnehmerlappen und Querkeilschlitz
- große Sicherheit durch festen Sitz
- schnelles Spannen und Lösen mit einer Schraube
- Schonung der Spindellager
- *secure clamping of taper shanks with tenons and driving slots*
- *higher safety thanks to tight fit*
- *fast clamping and removing with one screw*
- *less impact on spindle bearings*

Innen-MK / Internal MT	Für Spindel-Ø / For spindle-Ø mm	Art.-Nr. / Order no.	EUR
3	36	09-SQ-3-36	50,40
4	48	09-SQ-4-48	53,40
4	63	09-SQ-4-63	54,60
5	63	09-SQ-5-63	56,10
5	80	09-SQ-5-80	59,80
6	100	09-SQ-6-100	69,50

Kühlmittelröhrchen Coolant tubes



Für / For HSK	D mm	F mm	Art.-Nr. / Order no.	EUR
32	6	M10x1	17-KMR32	6,70
40	8	M12x1	17-KMR40	6,70
50	10	M16x1	17-KMR50	5,40
63	12	M18x1	17-KMR63	4,80
80	14	M20x1,5	17-KMR80	5,40
100	16	M24x1,5	17-KMR100	6,10

13
133

Zubehör für Steilkegelaufnahmen / Accessories for SK tooling

Werkzeug-Regale Tool racks



Werkzeugregale 3-stufig, Typ WR3K2 Tool racks 3-staged, type WR3K2

- inkl. Einsätze
- passend für alle Einsätze
- incl. inserts
- suitable for all types of inserts

Kegelgröße / Shank size	Plätze / Tool seats	Art.-Nr. / Order no.	EUR
SK 30 / BT 30	24	WZ-WR3K2-SK30	178,70
SK 40 / BT 40	21	WZ-WR3K2-SK40	178,70
SK 50 / BT 50	15	WZ-WR3K2-SK50	178,70
HSK 63	18	WZ-WR3K2-HSK63	189,60

Werkzeugregale 1-stufig, Typ WRS2 Tool racks 1-staged, type WRS2



- inkl. Einsätze
- modulares System
- passend für alle Einsätze
- incl. inserts
- modular system
- suitable for all types of inserts

Kegelgröße / Shank size	Plätze / Tool seats	Art.-Nr. / Order no.	EUR
SK 30 / BT 30	8	WZ-WRS2-SK30	54,60
SK 40 / BT 40	7	WZ-WRS2-SK40	54,60
SK 50 / BT 50	6	WZ-WRS2-SK50	54,60
HSK 63	6	WZ-WRS2-HSK63	55,60

Werkzeugregaleinsätze Tool rack inserts



Kegelgröße / Shank size	Art.-Nr. / Order no.	EUR
SK 30 / BT 30	WZ-RE2-SK30	5,30
SK 40 / BT 40	WZ-RE2-SK40	5,30
SK 50 / BT 50	WZ-RE2-SK50	5,30
HSK 63	WZ-RE2-HSK63	5,30

Werkzeugwagen Tooling trolleys



Werkzeugwagen Tooling trolley

- Maße: 1.002 x 650 x 810 mm
- Lieferung erfolgt unmontiert
- inkl. Einsätze
- dimensions: 1.002 x 650 x 810 mm
- delivery unmounted
- incl. inserts

Kegelgröße / Shank size	Plätze / Tool seats	kg	Art.-Nr. / Order no.	EUR
SK 30 / BT 30	32	51	WZ-WW-SK30..	366,30
SK 40 / BT 40	28	51	WZ-WW-SK40	366,30
SK 50 / BT 50	20	51	WZ-WW-SK50..	366,30
HSK 63	24	51	WZ-WW-HSK63	366,30

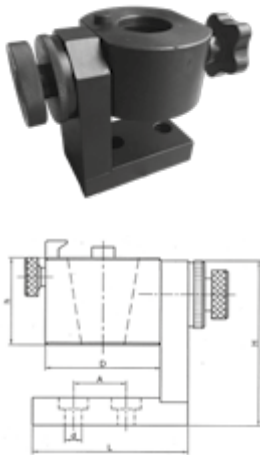
Montagehilfen Assembly supports



Montagehilfe, Aluminium Assembly support, aluminium

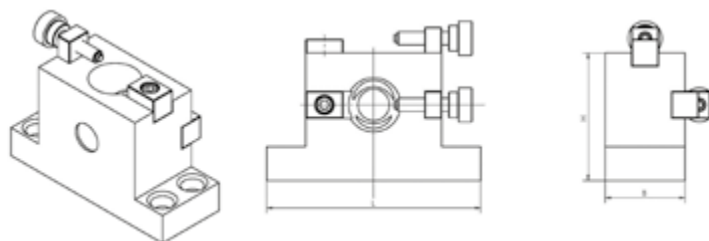
A x B mm	Für DIN 2080, 69871, ANSI CAT, MAS BT / For DIN 2080, 69871, ANSI CAT, MAS BT	Art.-Nr. / Order no.	EUR
80 x 75	ISO-DIN-CAT-BT30	09-TAL30	71,40
90 x 85	ISO-DIN-CAT-BT40	09-TAL40	93,30
120 x 115	ISO-DIN-CAT-BT50	09-TAL50	113,60

Montageblock, schwenkbar Assembly support, tiltable



Größe / Size	D mm	h mm	d mm	H mm	A mm	L mm	Art.-Nr. / Order no.	EUR
SK 30 / BT 30	88	50	11	132	55	111	47-MBSK-30	108,40
SK 40 / BT 40	93	57	11	132	55	111	47-MBSK-40	108,40
SK 50 / BT 50	118	62	11	176	55	111	47-MBSK-50	135,20
VDI 16	78	50	11	132	55	111	47-MBS-16	117,10
VDI 20	83	50	11	132	55	111	47-MBS-20	117,10
VDI 25	93	57	11	132	55	111	47-MBS-25	117,10
VDI 30	93	57	11	132	55	111	47-MBS-30	117,10
VDI 40	102	57	11	132	55	111	47-MBS-40	117,10
VDI 50	118	62	11	132	55	111	47-MBS-50	140,70
HSK 40	88	50	11	132	55	111	47-MBHSK-40	123,60
HSK 50	93	57	11	132	55	111	47-MBHSK-50	123,60
HSK 63	98	57	11	132	55	111	47-MBHSK-63	140,40
HSK 100	135	62	11	132	55	111	47-MBHSK-100	159,10

Montageblock DIN / ISO / BT Assembly support DIN / ISO / BT



Kegel / Shank	H mm	B mm	L mm	Art.-Nr. / Order no.	EUR
30	75	47	126	09-MBW-30	72,50
40	104	63	161	09-MBW-40	72,50
50	155	98	182	09-MBW-50	119,00

