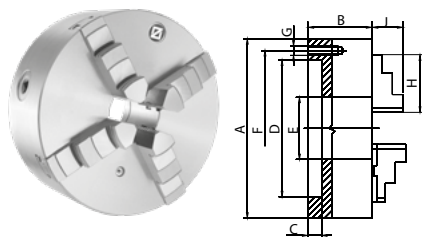


# Vierbacken-Drehfutter Four-jaw lathe chucks



## Zylindrische Aufnahme nach DIN 6350, einteilige Backen Centre mount according to DIN 6350, one-piece jaws

Diese Drehfutter gewährleisten eine gleichmäßige Spannkraft durch zentrisch spannende Backen sowie eine hohe Rundlaufgenauigkeit.

These lathe chucks guarantee a homogeneous clamping force by self-centering clamping jaws as well as a high concentricity.

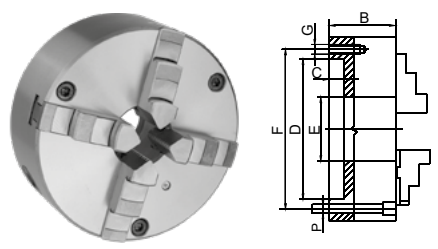
### Guss / Cast iron

A (∅) mm	B mm	C mm	D mm	E mm	F mm	G mm	H mm	J mm	RPM <sub>MAX</sub> min <sup>-1</sup>	kg	Art.-Nr./ Order no.	EUR
100	50	3	70	20	83	3xM8	42	17	3500	2,8	ZE-6454-100	193,40
125	56	4	95	32	108	3xM8	51	20	3200	5	ZE-6454-125	211,70
160	64	4	125	42	140	6xM10	70	32	3000	10	ZE-6454-160	250,50
200	75	4	160	55	176	6xM10	85	29	2500	17,5	ZE-6454-200	293,00
250	85	5	200	76	224	6xM12	105	34	2000	29	ZE-6454-250	424,70
315	94	5	260	103	286	6xM16	125	43	1500	50	ZE-6454-315	609,80
400	105	5	330	136	362	6xM16	145	55	1000	85	ZE-6454-400	1.112,40
500	120	5	420	190	458	6xM16	180	60	700	145	ZE-6454-500	2.778,60
630	135	7	545	252	586	6xM16	225	70	500	250	ZE-6454-630	5.141,60
800	159	20	450	320	368,3	-	225	70	300	402	ZE-6454-800	a. A.

### Stahl / Steel

A (∅) mm	B mm	C mm	D mm	E mm	F mm	G mm	H mm	J mm	RPM <sub>MAX</sub> min <sup>-1</sup>	kg	Art.-Nr./ Order no.	EUR
100	50	3	70	20	83	3xM8	42	17	5200	2,8	ZE-8454-100	320,90
125	59,5	4	95	35,5	108	3xM8	51	20	4800	5	ZE-8454-125	383,40
160	68	4	125	42	140	6xM10	70	32	4500	10	ZE-8454-160	431,90
200	78	4	160	55	176	6xM10	85	29	4000	17,5	ZE-8454-200	564,40
250	89	5	200	76	224	6xM12	105	34	3500	29	ZE-8454-250	742,50
315	96,2	5	260	103	286	6xM16	125	43	2800	50	ZE-8454-315	1.156,50
400	108	5	330	136	362	6xM16	145	55	2000	85	ZE-8454-400	1.709,70
500	119	5	420	190	458	6xM16	180	60	1200	145	ZE-8454-500	4.403,50

Inkl. je 1 Satz Dreh- und Bohrbacken, Spannschlüssel, Befestigungsschrauben  
Incl. 1 set each of solid jaws internally / externally stepped, wrench, fixing screws



## Zylindrische Aufnahme nach DIN 6350, einteilige Backen, von vorne durchbohrt Centre mount according to DIN 6350, one-piece jaws, drilled from front

- durchbohrt auf dem Teilkreis Maß "F", 3 x 120°  
- drilled on pitch circle "F", 3 x 120°

### Guss / Cast iron

A (∅) mm	B mm	C mm	D mm	E mm	F mm	G mm	P Für Schrauben / for Screws	H mm	J mm	RPM <sub>MAX</sub> min <sup>-1</sup>	kg	Art.-Nr./ Order no.	EUR
125	56	4	95	32	108	3xM8	3xM8	51	20	3200	5	ZE-6454-126	245,60
160	64	4	125	42	140	6xM10	3xM10	70	32	3000	10	ZE-6454-161	316,30
200	75	4	160	55	176	6xM10	3xM10	85	29	2500	16,6	ZE-6454-201	349,20
250	85	5	200	76	224	6xM12	3xM12	105	34	2000	29	ZE-6454-251	555,40

Inkl. je 1 Satz Dreh- und Bohrbacken, Spannschlüssel, Befestigungsschrauben  
Incl. 1 set each of solid jaws internally / externally stepped, wrench, fixing screws