

Angetriebene Werkzeuge für OKUMA Revolver Driven tools for OKUMA turrets

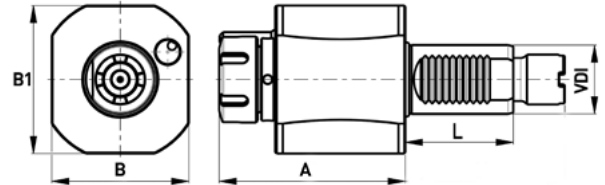


Angetriebene Werkzeuge für OKUMA Driven tools for OKUMA

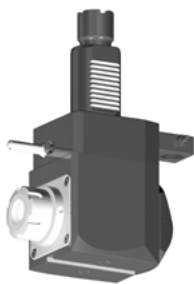
- Kühlmitteldruck bis 20 bar
- gekapselte Präzisionslager
- geeignet für hohe Drehzahlen
- geeignet für Rechts- und Linkslauf
- coolant pressure up to 20 bar
- high-precision capsulated bearings
- suitable for high spindle speeds
- suitable for right and left-hand rotation



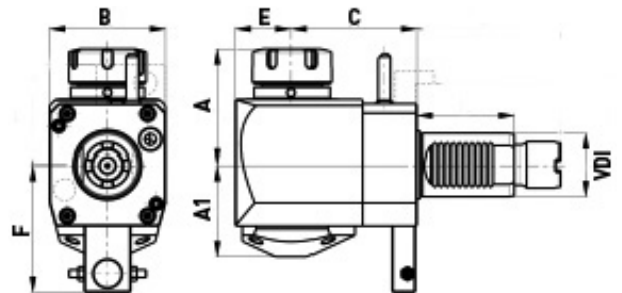
gerade straight



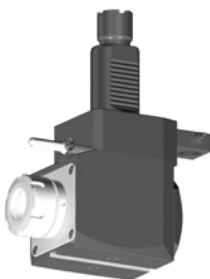
VDI	SZ / Collet	IK / IC	A mm	L mm	B mm	B1 mm	Übersetzung / Ratio	Max. Drehmoment / Max. torque Nm	Drehzahl / Speed min-1	Art.-Nr. / Order no.	EUR
40	ER 32	-	108	64	80	86	1 : 1	50	6000	▶ 47-SO-G-40-32	705,30
40	ER 32	✓	108	108	64	80	1 : 1	50	6000	▶ 47-SO-G-40-32IK	894,10



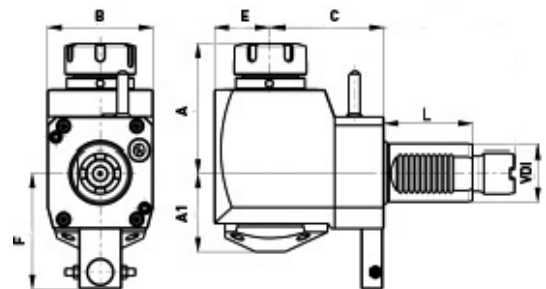
abgewinkelt 90° angular 90°



VDI	SZ / Collet	IK / IC	Richtung / Direction	C mm	A1 mm	A mm	L mm	F mm	E mm	B mm	Übersetzung / Ratio	Max. Drehmoment / Max. torque Nm	Drehzahl / Speed min-1	Art.-Nr. / Order no.	EUR
40	ER 32	-	links/left	80	59	74	64	82	36	75	1 : 1	50	6000	▶ 47-SO-WL-40-32	1.400,70
40	ER 32	✓	links/left	80	62	75	63	82	36	75	1 : 1	50	6000	▶ 47-SO-WL-40-32IK	1.525,00



abgewinkelt 90°, zurückgesetzt angular 90°, offset



VDI	SZ / Collet	IK / IC	Richtung / Direction	C mm	A1 mm	A mm	L mm	F mm	E mm	B mm	Übersetzung / Ratio	Max. Drehmoment / Max. torque Nm	Drehzahl / Speed min-1	Art.-Nr. / Order no.	EUR
40	ER 32	-	links/left	80	91	56	63	82	36	75	1 : 1	50	6000	▶ 47-SO-WL-40-32GR	1.602,90
40	ER 32	✓	links/left	80	91	56	63	82	36	75	1 : 1	50	6000	▶ 47-SO-WL-40-32GRK	1.590,80

Angetriebene Werkzeuge mit VDI 30 auf Anfrage lieferbar
Driven tools with VDI 30 available upon request

Passende Sicherheitsschlüssel ER siehe Seite 269 / Suitable safety-spanners ER see page 269