

Angetriebene Werkzeuge für HAAS Revolver

Driven tools for HAAS turrets

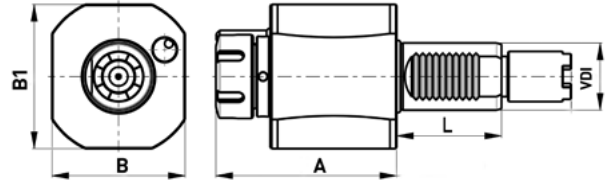


Angetriebene Werkzeuge für HAAS

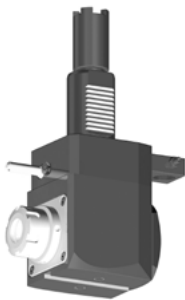
Driven tools for HAAS

- Kühlmitteldruck bis 20 bar
- gekapselte Präzisionslager
- geeignet für hohe Drehzahlen
- geeignet für Rechts- und Linkslauf
- coolant pressure up to 20 bar
- high-precision capsulated bearings
- suitable for high spindle speeds
- suitable for right and left-hand rotation

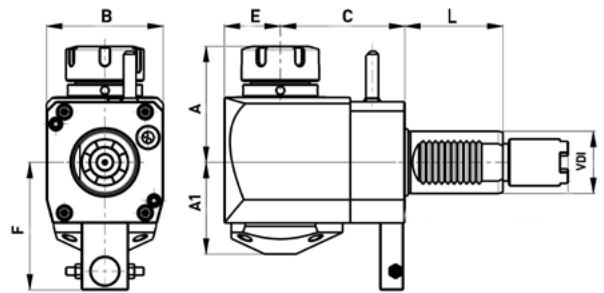
gerade
straight



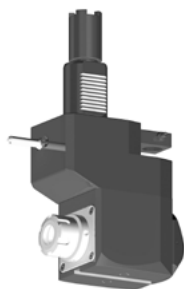
VDI	SZ / Collet	IK / IC	A mm	L mm	B mm	B1 mm	Übersetzung / Ratio	Max. Drehmoment / Max. torque Nm	Drehzahl / Speed min-1	Art.-Nr. / Order no.	EUR
40	ER 32	-	109	64	80	86	1 : 1	50	6000	47-ST-G-40-32	705,30
40	ER 32	✓	109	64	80	86	1 : 1	50	6000	47-ST-G-40-32IK	894,10



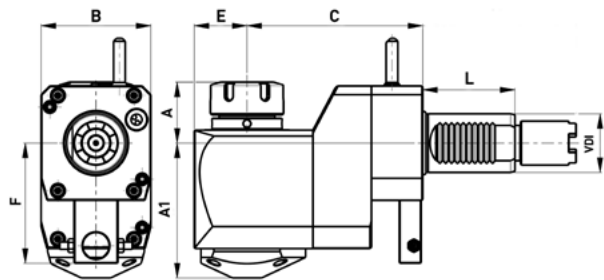
abgewinkelt 90°
angular 90°



VDI	SZ / Collet	IK / IC	Richtung / Direction	C mm	A1 mm	A mm	L mm	F mm	E mm	B mm	Übersetzung / Ratio	Max. Drehmoment / Max. torque Nm	Drehzahl / Speed min-1	Art.-Nr. / Order no.	EUR
40	ER 32	-	links/left	80	59	75	64	82	36	75	1 : 1	50	6000	47-ST-WL-40-32	1.400,70
40	ER 32	✓	links/left	80	62	75	64	82	36	75	1 : 1	50	6000	47-ST-WL-40-32IK	1.525,00
40	ER 32	-	links/left	69	59	75	64	82	36	75	1 : 1	50	6000	47-ST-WL-40-32VK	1.400,70
40	ER 32	✓	links/left	69	62	75	64	82	36	75	1 : 1	50	6000	47-ST-WL-40-32GRVK	1.525,00



abgewinkelt 90°,
zurückgesetzt
angular 90°,
offset



VDI	SZ / Collet	IK / IC	Richtung / Direction	C mm	A1 mm	A mm	L mm	F mm	E mm	B mm	Übersetzung / Ratio	Max. Drehmoment / Max. torque Nm	Drehzahl / Speed min-1	Art.-Nr. / Order no.	EUR
40	ER 32	✓	links/left	80	91	56	63	82	36	75	1 : 1	50	6000	47-ST-WL-40-32GRVK	1.590,80
40	ER 32	-	links/left	80	91	56	63	82	36	75	1 : 1	50	6000	47-ST-WL-40-32GRVK	1.466,50

Passende Sicherheitsschlüssel ER siehe Seite 269 / Suitable safety-spanners ER see page 269