

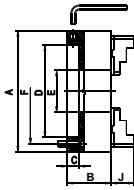
Dreibacken-Drehfutter mit Feineinstellung

Three-jaw lathe chucks with fine adjustment



Stahl / Steel

mit radialer Feineinstellung
Geeignet für die Aufnahme von vorne
with fine adjustment
Suitable for admission from the front



Dreibacken-Drehfutter mit radialer Feineinstellung, einteilige Backen

Three-jaw lathe chucks with radial fine adjustment, one-piece jaws

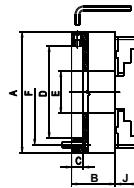
A (∅) mm	C mm	D mm	E mm	F mm	B mm	J mm	RPM _{MAX} min ⁻¹	Art.-Nr. / Order no.	EUR
125	15	55	35,5	108	71,5	20	3800	● ZE-8353-125FE	383,60
160	18	86	42	140	68	32	3500	● ZE-8353-160FE	390,50
200	20	110	55	176	78	29	3100	● ZE-8353-200FE	495,50
250	20	145	76	224	89	34	2700	● ZE-8353-250FE	657,00
315	20	180	103	286	96,2	43	2200	● ZE-8353-315FE	960,30
400	22	299,2	136	171,5	123	55	1800	● ZE-8353-400FE	1.443,00

Inkl. je 1 Satz Dreh- und Bohrbacken, Spannschlüssel, Befestigungsschrauben
Incl. 1 set each of solid jaws internally / externally stepped, wrench, fixing screws



Stahl / Steel

mit radialer Feineinstellung
Geeignet für die Aufnahme von vorne
with fine adjustment
Suitable for admission from the front



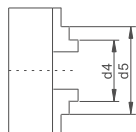
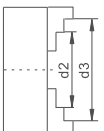
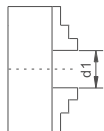
Dreibacken-Drehfutter mit radialer Feineinstellung, geteilte Backen

Three-jaw lathe chucks with radial fine adjustment, two-piece jaws

A (∅) mm	C mm	D mm	E mm	F mm	B mm	J mm	RPM _{MAX} min ⁻¹	Art.-Nr. / Order no.	EUR
125	15	55	35,5	108	71,5	40	3800	● ZE-8363-125FE	413,20
160	18	86	42	140	68	43	3500	● ZE-8363-160FE	426,70
200	20	110	55	176	78	45	3100	● ZE-8363-200FE	524,10
250	20	145	76	224	89	53	2700	● ZE-8363-250FE	690,00
315	20	180	103	286	96,2	57	2200	○ ZE-8363-315FE	977,90
400	22	299,2	136	171,5	123	67	1800	○ ZE-8363-400FE	1.515,70

Inkl. je 1 Satz gehärteter Grund- und Umkehrsaufsatzbacken, Spannschlüssel, Befestigungsschrauben
Incl. 1 set each of hardened base jaws and reversible top jaws, wrench, fixing screws

Passende Adapter siehe Seite 42
Matching adaptors see page 42



Einteilig / Solid

Geteilt / Two-piece

Spannbereiche / Clamping Ranges

∅	100	125	160	200	250	315	400	500	630
d1	3-33	3-50	3-64	4-90	5-118	10-131	10-180	20-235	30-335
d2	32-62	39-83	50-107	60-145	77-188	90-215	103-272	140-357	180-487
d3	62-83	80-125	98-160	132-200	160-250	190-315	230-400	276-500	345-630
d4	25-56	34-74	42-100	52-135	62-174	78-200	85-252	120-335	160-465
d5	56-87	72-115	94-154	120-202	145-256	172-299	210-380	245-476	325-630
d1		3-50	3-64	4-90	5-118	10-131	10-180	20-235	30-335
d2		52-96	62-121	72-156	86-197	103-226	127-294	110-400	120-570
d3		95-125	115-160	133-200	160-250	190-315	230-400	190-500	200-630
d4		34-76	42-97	50-130	58-165	65-182	72-228	120-410	140-590
d5		75-118	88-146	105-190	125-235	145-265	165-329	200-485	210-665